

Modellina -haljina 19M

1. Sara Blašković
2. Laura Bošković
3. Jelena Cvitković
4. Nikolina Hip



Skica i opis modela haljine Modellina ŽHModell -19M

Haljina jednostavnog ravnog kroja , modelirana na produbljenim orukavljem i povišenom ramenicom kako bi se postigao ležeran kroj 80-tih godina. Duljina haljine je malo iznad koljena (97 cm od 7. vratnog kralješka)

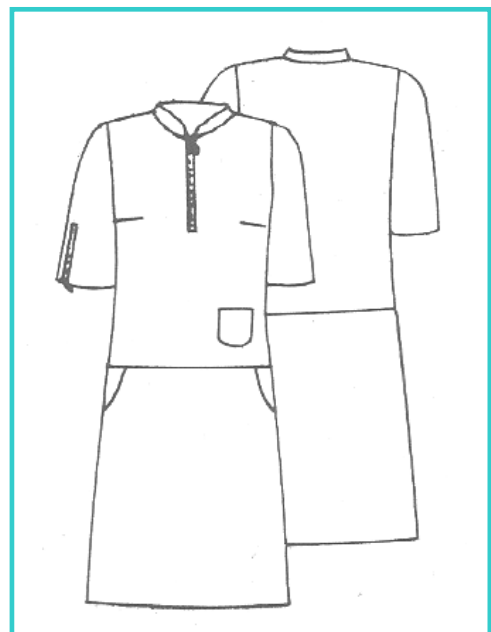
Prednji dio izrađen je iz dva dijela , i rezana ispod struka,cca 12cm

Gornji prednji dio ima zatvarač na prednjoj sredini, duljine 23cm , Uz rub šava sa donjim dijelom našiven je mali džepić . Grudni ušitak premješten je u bočni šav.

Stražnji dio je iz dva dijela .

Stajajući ovratnik ušiven je u povećani vrtani izrez. Na donjem dijelu haljine je zaobljeni džep . Džepna vrećica kroji se iz podstavnog materijala.

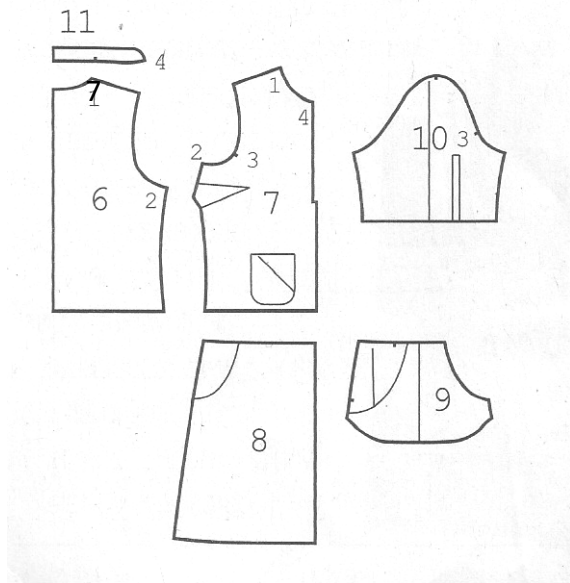
Rukavi su duljine malo iznad lakta , sa zatvaračem duljine 15 cm



Potreban materijala i pomoćni pribor:

Prijedlog materijala : elastična pamučna tkanina ,

- **pamučni džersi materijal** – pletivo 1,70 dužine / 130 cm širine
- **Podstavna tkanina** za džepnu vrećicu 75x30
- **1 patentni zatvarač** dužine 25 cm
- **1 patentni zatvarač** dužine 15 cm (rukav)
- flizelin (međupodstava) za ovratnik



6 stražnji dio 1x om pregib materijala

7 prednji dio 1x om pregib materijala

7a džep 2xom

8- prednji donji dio i stražnji donji dio 1x om , pregib

9- džepna vrećica 2x podstavni materijal

9a -podlistak džepa 2xom

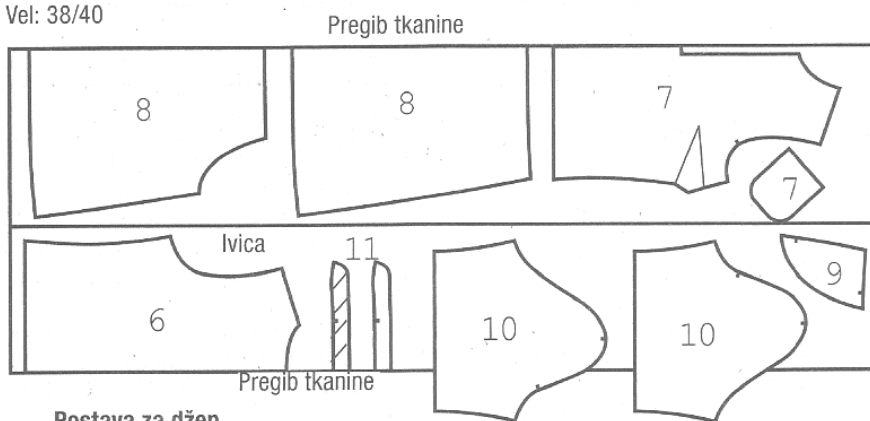
10 -rukav 2xom ,

11- stajaći ovratnik 2x om , pregib materijala

Krojna slika , veličina 38/40

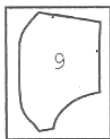
Krojni plan:

Vel: 38/40



Postava za džep

Pregib tkanine



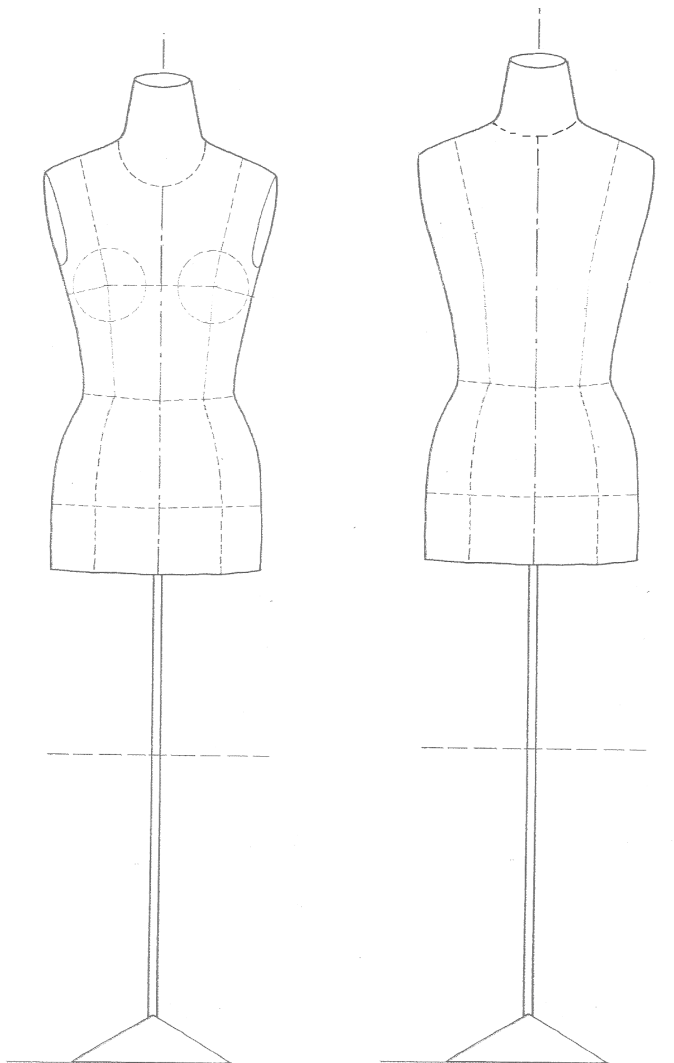
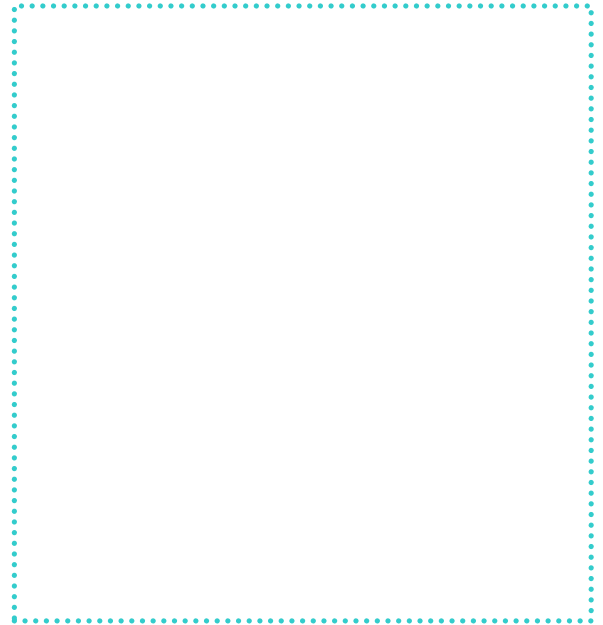
Modellina -haljina 19M

Ime i prezime učenice : _____

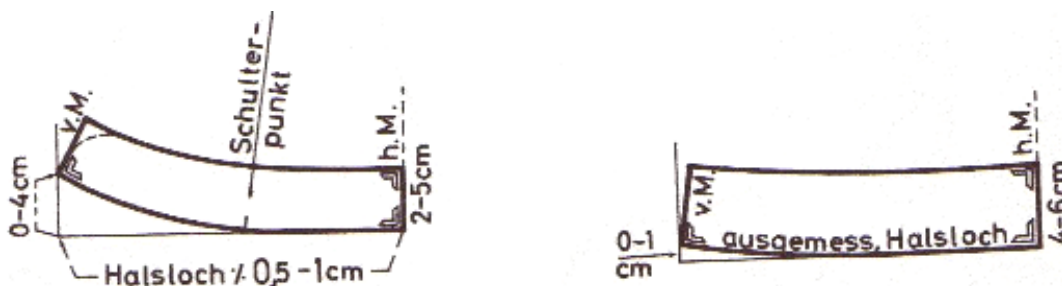
UZORAK MATERIJALA

Učenica će na shemi torza, nakon što modelira na nastavi modeliranja modnih proizvoda prikazati svoj prijedlog ovog modela haljine , a za tu svrhu

- nacrtat će ovaj model sa svojim prijedlogom materijala (boja , dezen , promjene u odnosu na ovaj model) i prijedlog pomoćnog pribora
- naljepit će uzorak(e) materijala (u označeno kvadratić dolje) za vlastiti model
- nakon izrađenih krojnih dijelova za model haljine nacrtat će krojnu sliku i
- izračunati utrošak materijala za odabrani model



Stajaći ovratnik za haljinu



Opis modeliranja modela ŽHModell -19M

Stražnji dio

- Duljina kroja haljine je cca 97 cm od sedmog vratnog kralješka
- liniju stražnje sredine korigirati jer se stražnji dijelovi kroje na pregib materijala
- Na stražnjem i prednjem dijelu mjeriti cca 12 cm od struka za mjesto rezanja krojnih dijelova (na bočnom šavu povisiti za 0,5 do 1 cm)
- Vratni izrez povećati za 2 cm na ramenici i 1 cm na stražnjoj sredini

Prednji dio

- Na prednjem dijelu mjeriti cca 12 cm od struka za mjesto rezanja krojnih dijelova
- povećati vratni izrez prednjeg dijela 2cm na ramenici i 1,5 na prednjoj sredini
- označiti na prednjoj sredini dužinu patentnog zatvarača, 22 cm, a od prednje sredine cca 8 do 9 mm (širina patentnog zatvarača)
- na bočnom šavu cca 7cm za crtu urezivanja, prebacivanje grudnog ušitka u bočni šav
- nacrtati poziciju **našivenog džepa**, 5 cm od prednje sredine, a gornji rub džepa je 1 cm iznad linije struka dimenzija džepa je 12x10 cm
- oblikovati **zaobljeni džep** na gornjem rubu (od bočnog šava 8cm za otvor džepa +6cm), dužina džepne vrećice na pregibu je 23 cm, a na bočnom šavu 18cm, a za otvor džepa 13,5 cm. Za podlistak džepa mjeriti 3 cm od linije ruba otvora džepa
- povećati vratni izrez prednjeg dijela 2cm na ramenici i 1,5 na prednjoj sredini
- konstruirati **stajaći ovratnik**, mjerenjem povećanog vratnog izreza stražnjeg i prednjeg dijela, širina ovratnika na stražnjoj sredini je 3,2 cm
- **Rukav**
 - skratiti cca 4cm od linije lakta gore i proširiti na novoj duljini 1 cm sa svake strane
 - ucrtati poziciju patentnog zatvarača na udaljenosti cca 9cm od šava prednjeg dijela